



Salm Beach  
RESIDENCE



**SANTA COSTA**  
INCORPORADORA





SANTA COSTA

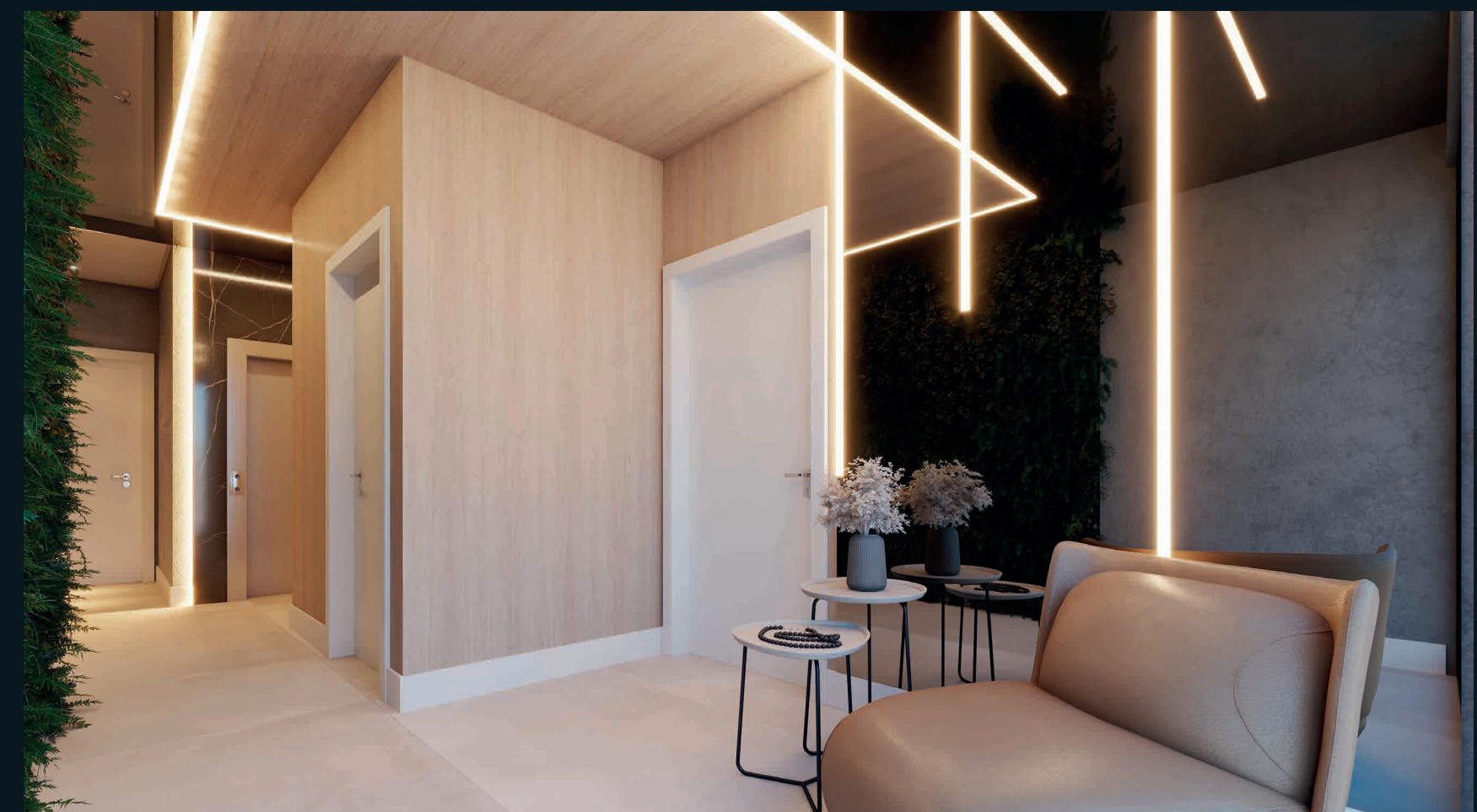




## Salm Beach RESIDENCE

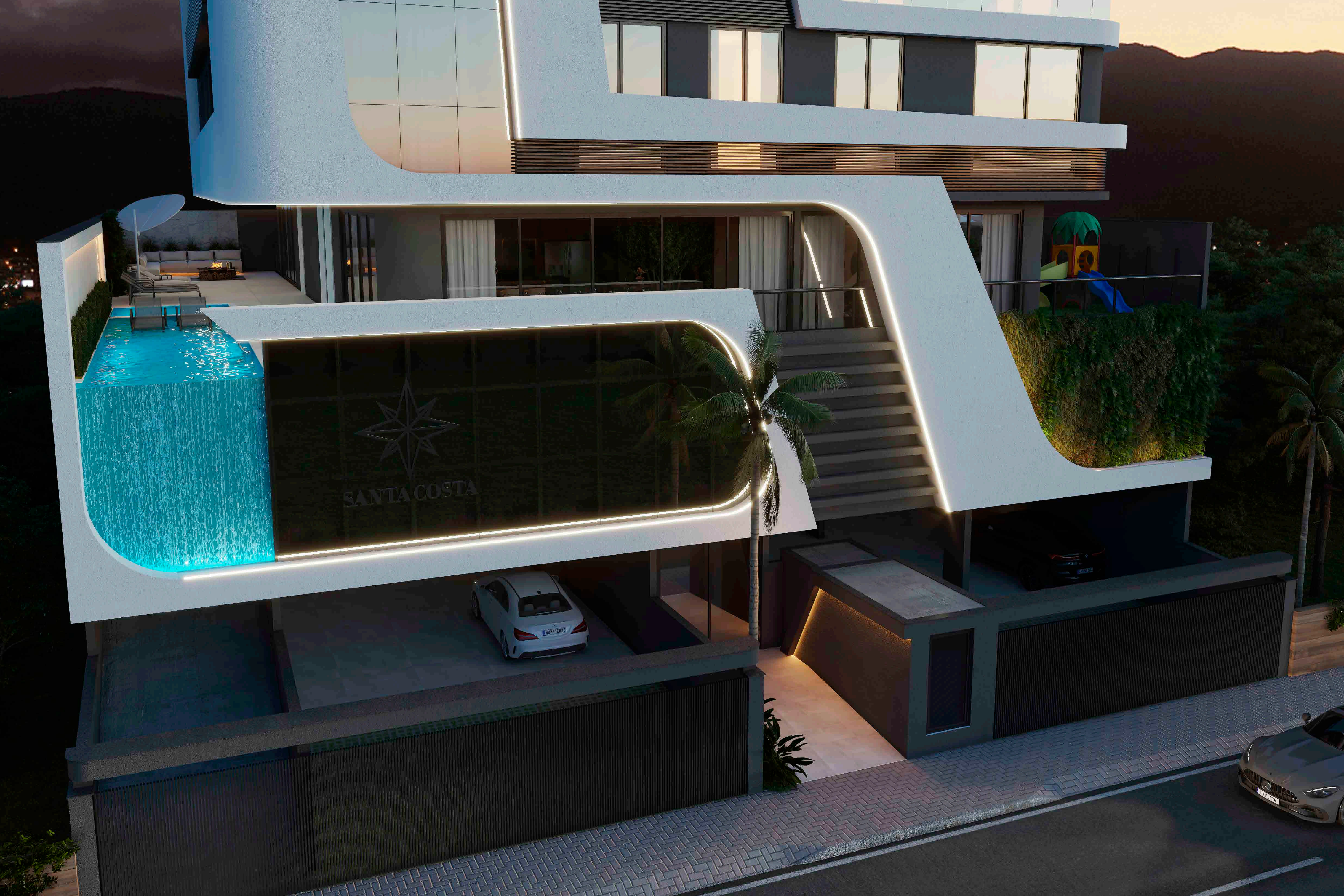
### O Empreendimento

- Infraestrutura para automação residencial
- Plantas inteligentes e bem distribuídas
- Fechaduras Digitais nas portas de entrada dos aptos
- Lazer Completo
- Lavanderia compartilhada no prédio
- Mini Market
- Coworking no prédio
- Fachada moderna com piscina com Borda Infinita
- Proximidade da praia (260 metros)



 Hall

De acordo com a Lei 4591/64, informamos que as imagens e ilustrações contidas neste material possuem caráter exclusivamente promocional. O apartamento, projeto, planta, acabamento, materiais, equipamentos, mobiliário e plantas são meramente ilustrativos e não representam o produto final. O empreendimento está sujeito a alterações sem aviso prévio.



SANTA COSTA

De acordo com o nº 4.051/14, a responsabilidade de as imagens e ilustrações contidas neste material possuírem caráter exclusivamente promocional e não vincularem o consumidor a qualquer obrigação de compra ou de entrega de obra decorrente de qualquer ato de divulgação em função do projeto estrutural tem o seguinte objetivo: O apartamento será entregue conforme o projeto aprovado pelo órgão competente em função do projeto estrutural sem alterações.





Sala de Jogos



Espaço Kids



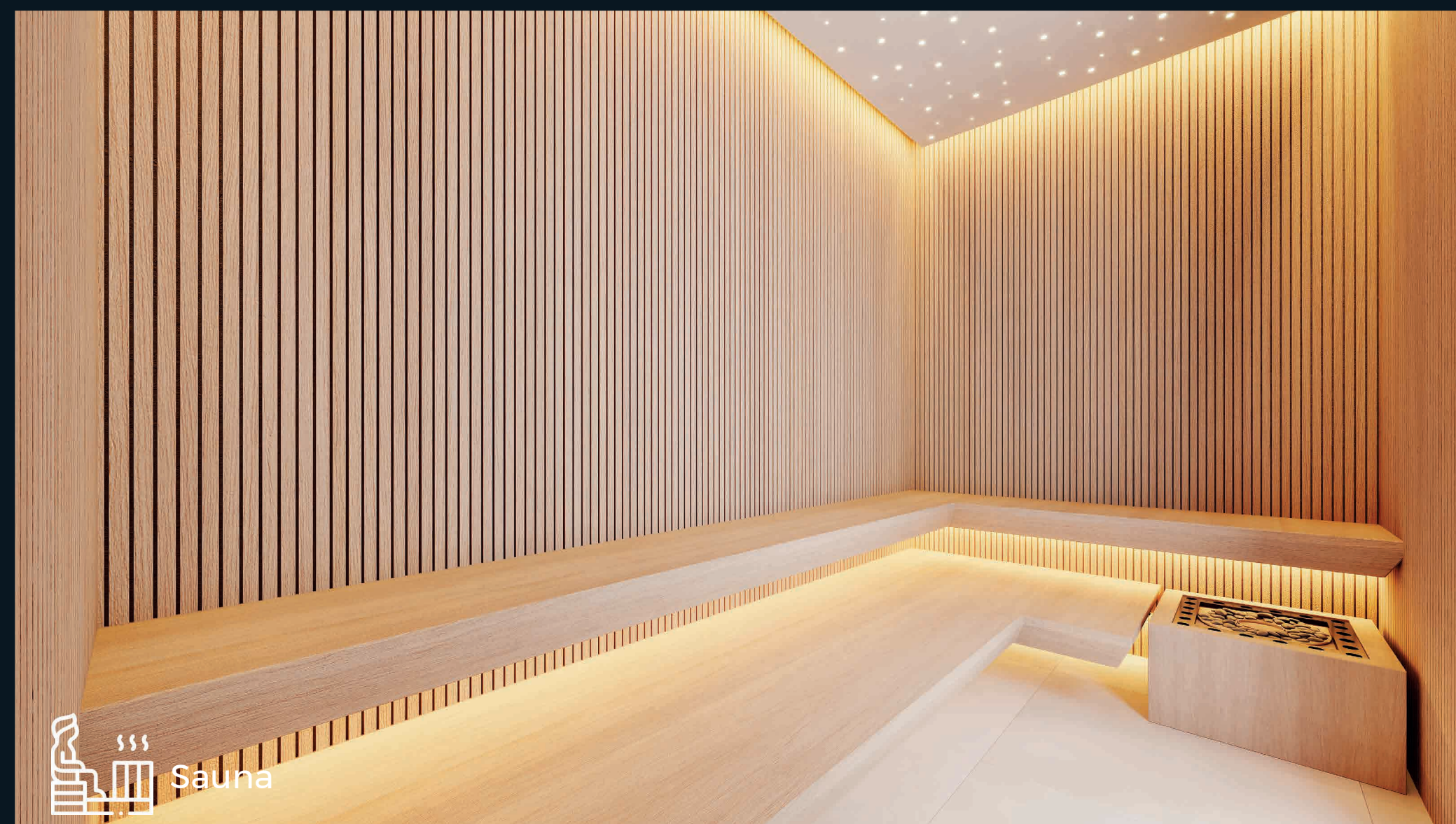
Playground



 Espaço Fitness



 FirePlace



 Sauna

# Área de Lazer





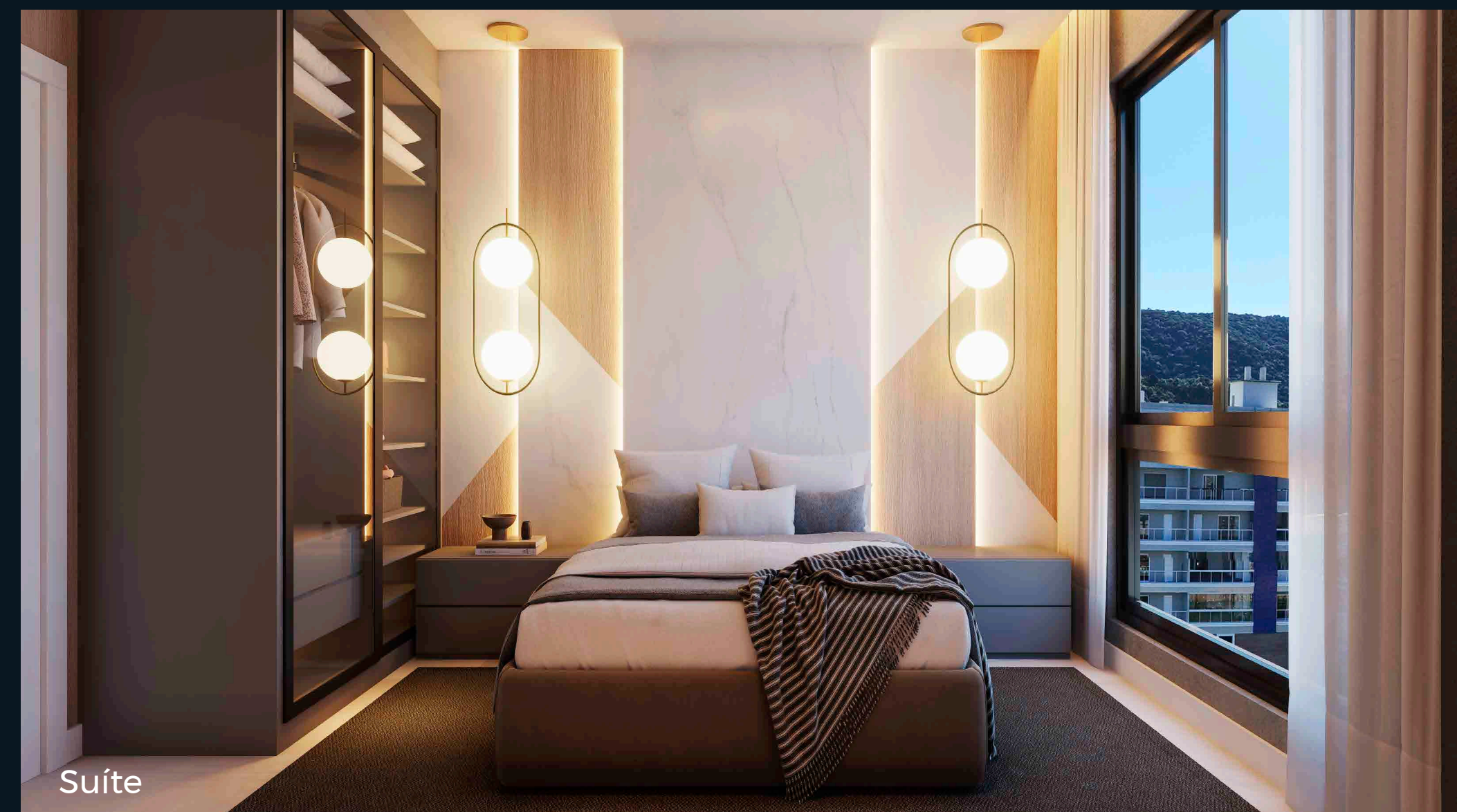
Living

## Apartamentos

- Tubulação para água quente;
- Acabamento em gesso;
- Isolamento acústico nas lajes;
- Fino padrão de acabamento;
- Living Integrado;
- Medidores individuais, água, luz e gás;
- Infra para ar-condicionado;
- Sacada com churrasqueira ;
- Piso vinílico no living e quartos;
- Fechadura digital;



Sacada



Suíte

# Apartamentos Tipo

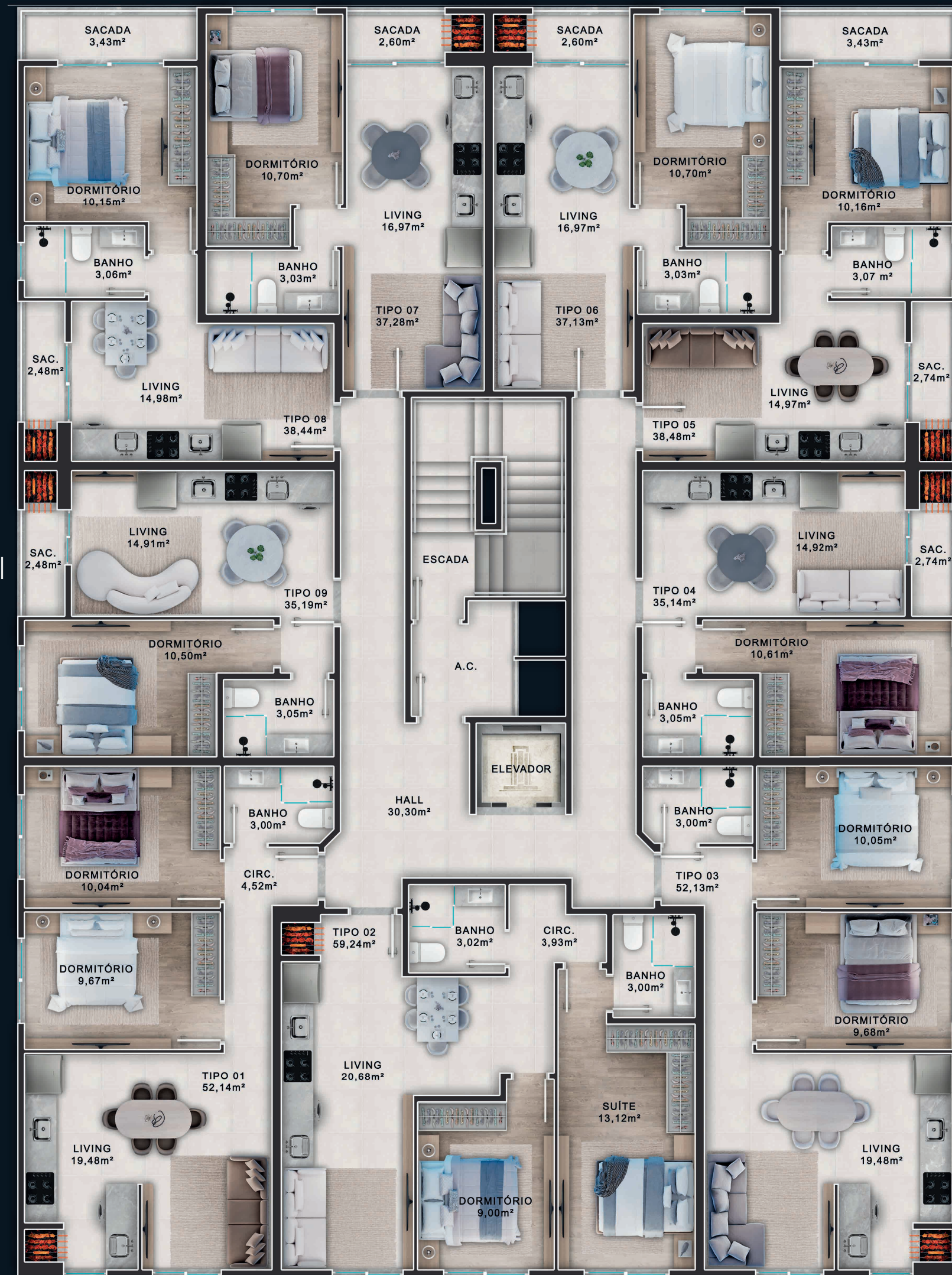


Apto 308 | 708  
38,44m<sup>2</sup>

Apto 307 | 707  
37,28m<sup>2</sup>

Apto 306 | 706  
37,13m<sup>2</sup>

Apto 305 | 705  
38,48m<sup>2</sup>



Apto 309 |  
709  
35,19m<sup>2</sup>

Apto 304 |  
704  
35,14m<sup>2</sup>

Apto 301 | 701  
52,14m<sup>2</sup>

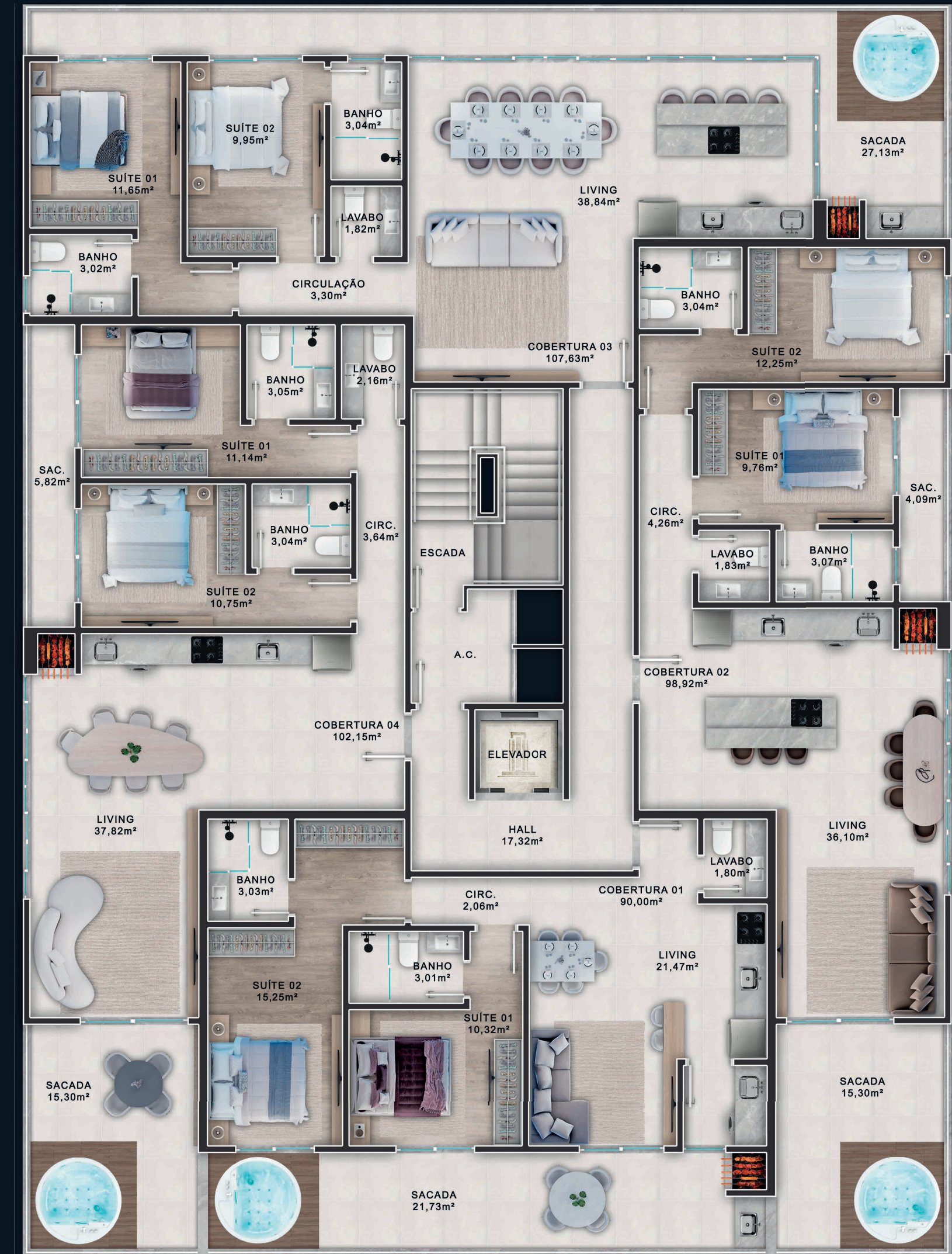
Apto 302 | 702  
59,24m<sup>2</sup>

Apto 303 | 703  
52,13m<sup>2</sup>

# Apartamentos Cobertura



Apto Cob. 803  
107,63m<sup>2</sup>



Apto Cob. 804  
102,15m<sup>2</sup>

Apto Cob. 801  
90,00m<sup>2</sup>

Apto Cob. 802  
98,92m<sup>2</sup>

De acordo com a lei 4597/64, informamos que as imagens e ilustrações contidas neste material possuem caráter exclusivamente promocional. Os móveis, assim como alguns materiais e acabamentos representados nas ilustrações e plantas, não fazem parte do contrato. O apartamento para entrega contém o acabamento indicado no material descritivo, podendo haver modificações em função do projeto executado em cada prédio.

# Térreo | G1



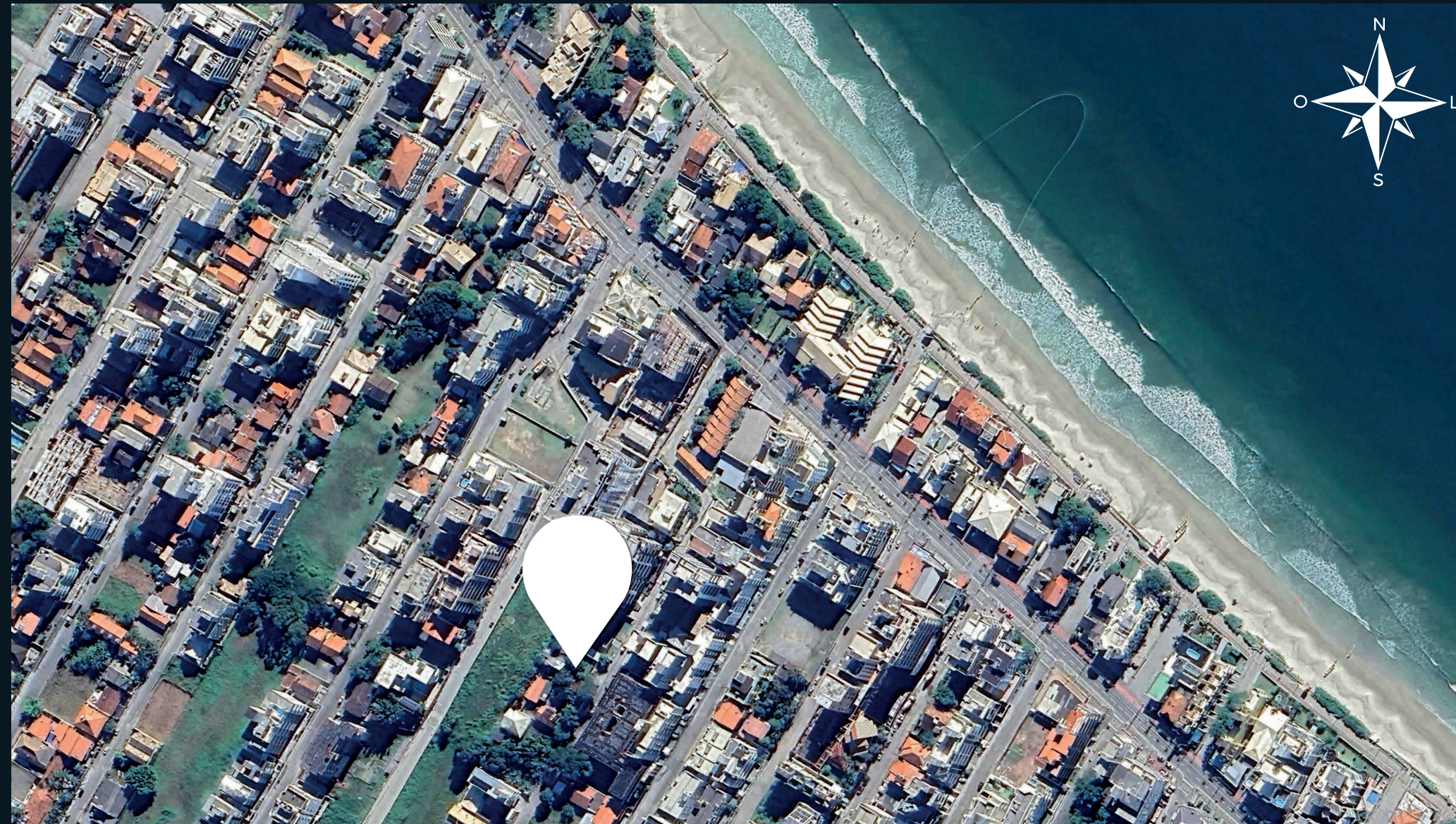
# Garagem | G2





# Salm Beach RESIDENCE

## Localização



Rua Pica Pau | n°226 | Bombas | Bombinhas - SC

WILLIAN FERREIRA  
ARCHITECT STUDIO



**SANTA COSTA**  
INCORPORADORA